



30/04/2025

BIKEPLAY PRO

CarPlay de moto avec mise en miroir, écran tactile de 5,5", commandes vocales et décrochage rapide : technologie et commodité pour les motards les plus connectés.



Écran multimédia

BIKEPLAY PRO

BikePlay PRO est le CarPlay de moto conçu pour ceux qui veulent le maximum de la technologie même sur deux-roues. Son **écran tactile capacitif de 5,5"**, **imperméable et utilisable avec des gants**, vous permet de visualiser les principales informations de votre smartphone (iOS ou Android), afin de tout avoir sous contrôle sans distractions. Il suffit d'un geste pour l'installer ou l'enlever, grâce au système pratique de **décrochage rapide** qui le rend parfait pour chaque pause. Le **rétroéclairage automatique** garantit une visibilité optimale même de nuit, tandis que l'aide aux commandes vocales « Siri » et « Google Assistant » vous permet de gérer la musique, les appels et la navigation en toute sécurité. L'interface a été optimisée pour vous offrir une expérience simple et intuitive en mode CarPlay, sans perdre les fonctionnalités Bluetooth. Le **support de guidon prêt** à l'emploi et une double option d'alimentation, toutes deux avec branchement rapide pour un retrait facile et en un clin d'œil, sont également inclus dans l'emballage.



Points forts

- Écran capacitif rétroéclairé
- Décrochage rapide
- Support de guidon inclus
- Kit d'expansion en option avec double caméra, capteurs de pression des pneus (TPMS) et fonction de détection des angles morts / Blind Spot Detection (BSD)
- Télécommande de guidon en option



Écran multimédia

BIKEPLAY PRO

Description

BikePlay PRO – Le carplay de moto conçu pour les motards les plus connectés.

Équipé d'un **écran tactile capacitif imperméable de 5,5"**, utilisable même avec des gants, BikePlay PRO vous permet de dupliquer les informations principales de votre smartphone (Android ou iOS), réduisant ainsi les distractions pendant que vous conduisez.

Installez-le en un clin d'œil. Emmenez-le d'un seul geste.

BikePlay PRO révolutionne le concept d'écran de moto grâce à son **système de décrochage rapide** : que vous fassiez une pause ou que vous vous gariez pour plusieurs heures, vous pouvez l'enlever facilement et l'emporter avec vous en toute sécurité. Aucun outil, aucune complication – juste la liberté.

Visibilité optimale en toutes conditions

L'écran est amélioré en qualité et lisibilité, avec un **rétroéclairage automatique** qui s'adapte à la lumière extérieure pour vous garantir une visibilité maximale, même de nuit.

Commandes vocales intégrées

Compatible avec « Siri » et « **Google Assistant** », il vous permet d'accéder à la navigation, aux appels et à la musique sans jamais quitter la route des yeux.

Interface intuitive et fluide

L'expérience d'utilisation a été optimisée pour être encore plus simple en mode **CarPlay** sans perdre les fonctionnalités en **Bluetooth**, avec une refonte de l'interface, rapide et claire.

Montage universel, sans soucis

Dans l'emballage vous trouverez un **support de guidon complet**, prêt à l'emploi, ne nécessitant pas d'adaptateurs. Par ailleurs, il est compatible avec les systèmes de montage **RAM pour boule de type B**.

Double alimentation, liberté maximale

BikePlay PRO s'adapte à toutes les exigences :

- Câble **USB-A** pour une alimentation rapide
- Câble pour le raccordement à la ligne d'alimentation **de la moto**

Le BIKEPLAY PRO se connecte directement au smartphone, qui sert de pont pour se connecter à n'importe quelle marque d'intercom.



Écran multimédia

BIKEPLAY PRO

Caractéristiques techniques

- Système Linux
 - Écran capacitif (même avec des gants)
 - IP67
 - Bluetooth et Wi-Fi intégré
 - GPS intégré
 - Algorithme anti-vibration
 - Écran anti-reflet
 - Vision nocturne
 - Application dédiée à la gestion des dashcams
 - Wi-Fi
- +
- Double caméra FHD en option, 2 capteurs de pression des pneus (TPMS) (kit d'expansion)
- +
- Télécommande de guidon en option (Bikeplay Pro Télécommande)

Bikeplay PRO C1682
Kit d'expansion C1683
Bikeplay Pro Télécommande C1684

Écran multimédia

BIKEPLAY PRO

Emballage



Contenu dans l'emballage

Écran avec ailette pare-soleil
câbles d'alimentation (12 V/USB)
support de guidon (boule de RAM type B).



Écran multimédia

BIKEPLAY PRO – KIT D'EXPANSION

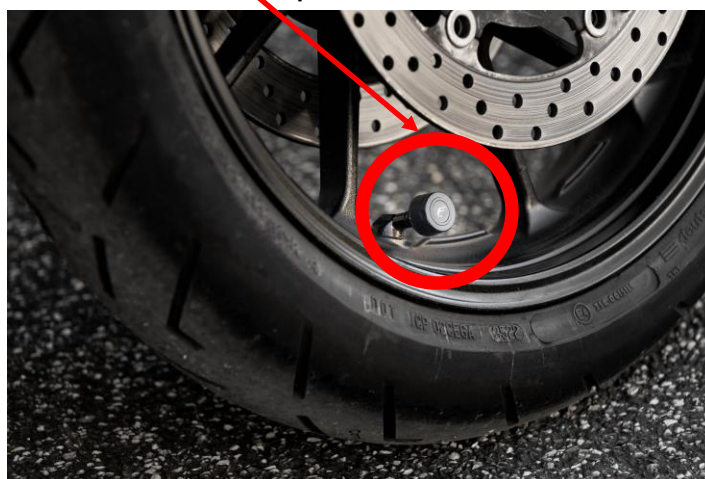
Description

BikePlay PRO s'enrichit avec le **kit d'expansion**, conçu pour offrir encore plus de contrôle et de sécurité au cours de chaque voyage. Le kit comprend :

- une **double caméra avant et arrière** permettant de surveiller et d'enregistrer en continu tout ce qui se passe autour de la moto, en enregistrant les vidéos sur une carte microSD (non incluse) et en gérant chaque fonction directement depuis l'application dédiée. La grande nouveauté est la fonction BSD (Blind Spot Detection), qui via la caméra arrière surveille les angles morts et avertit par une alerte si quelque chose se rapproche de la moto !



Pour compléter l'ensemble, le **Tire Pressure Monitoring System**, qui mesure en temps réel la pression et la température des pneus : si les valeurs s'écartent du seuil de sécurité prédéfini, un message apparaît immédiatement à l'écran pour avertir le conducteur. Une technologie pointue au service de votre tranquillité sur la route.



BIKEPLAY PRO – KIT D'EXPANSION

- 2 capteurs de pression des pneus avec des accessoires de fixation
- 2 caméras FULL HD 1080p, un câble multi-connexion, un câble d'alimentation,
- un câble de rallonge pour caméras,
- petite fourniture pour l'installation



Écran multimédia

BIKEPLAY PRO TÉLÉCOMMANDE

Description

Outre le kit d'expansion, BikePlay PRO propose également la **télécommande de guidon**. Positionnée à côté de la poignée, elle vous permet de contrôler les principales fonctions de l'appareil sans jamais ôter les mains du guidon. Vous pouvez répondre aux appels ou y mettre fin en toute sécurité, activer les commandes vocales et changer de page-écran d'un seul geste, en passant de CarPlay au mode dashcam sans devoir déconnecter le téléphone. Un accessoire conçu pour vous offrir une commodité et une sécurité maximales, même pendant la conduite la plus dynamique.





www.midlandeurope.com
info@midlandeurope.com

IG e FB: @MidlandWorld