



**WWW.OZICONCEPT.COM**

**REMORQUE PLIANTE POUR UNE MOTO  
AVEC MARCHE PIED VERSION LT OU HD**

**MANUEL D'INSTRUCTION ET D'OPERATION**

**Assurez-vous de lire ce manuel dans son intégralité avant l'utilisation de votre remorque.**

Utilisez un cutter pour déballer votre colis en prenant garde de ne pas endommager le contenu et en particulier les pneumatiques et les gardes boue.

1. Contenu dans le colis
  - A) 1 Remorque pliée et attachée à une cage métallique par boulonnerie
  - B) 1 Bandeau de support de plaque d'immatriculation avec ses feux leds et son faisceau électrique.
  - C) 2 Tubes inox 40x40 équipés pour sangler la moto ( version LT) ou 3 tubes inox 40x40 version HD.
2. Défaites les boulons qui fixent la remorque à sa palette avec une clé de 13 et poser la remorque sur le sol.
3. i) Enlevez les 2 broches à billes inox comme vu sur la photo ci dessous en poussant sur le "bouton" bleu pour libérer la broche et tirez sur la broche en même temps..



ii) Remettez les 2 broches à billes dans le logement prévu à cet effet pendant les phases de dépliage de pliage.



4. Enlevez l'axe en retirant la goupille comme vu sur photo ci dessous.



5. Ecarter les roues à l'aide de vos genoux en gardant les deux mains sur le châssis poignée comme vu ci dessous.



6. Tirez alors sur le timon en le relevant comme vu sur les photos ci dessous ( la remorque reste en position verticale)



7. Mise en place de la goupille permettant que la remorque s'incline au chargement comme ci dessous avant de basculer la remorque vers vous pour la mettre sur ses roues

**VERSION HD**



**VERSION LT**



8. Remettez les 2 broches à billes en poussant sur le bouton bleu et glisser les dans les trous appropriés comme vu ci dessous. ( position route )

**VERSION HD**



**VERSION LT**



9.

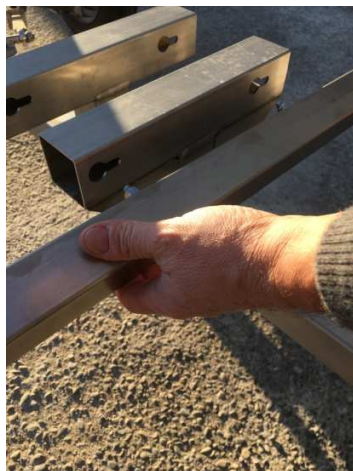
- i) Approchez la remorque du véhicule et faire glisser le câble de sécurité sur la boule comme ci dessous.



- ii) Mettez la boîte d'attache sur la boule en levant le levier et en s'assurant qu'il est verrouillé sur la boule comme ci dessous.



11. Faites glisser le tube inox 40x40 comme photo ci dessous pour pouvoir sangler la moto. Serrez à l'aide d'une clé de 13mm.



12. Dépliez le rail de devant et la rampe ainsi que les marche pieds pour vous préparer au chargement.

**NB : Le système d'auto verrouillage de la roue avant est pré réglé mais devra être ajusté une première fois quand vous chargez votre moto car les diamètres et largeurs de pneumatiques varient ( utilisez les positions diverses offertes à cet effet). Le mécanisme est conçu pour permettre à la moto de rester en position verticale sans assistance pendant que vous procédez à la mise en place des sangles.**



13. Chargement :

Appuyez- vous sur les vidéos que vous pouvez voir sur notre site [www.oziconcept.com](http://www.oziconcept.com)

- i) la remorque doit être dans la position comme photo ci dessous.



- ii) Démarrez la moto, engagez la première et avancez sur le rail jusqu'à ce que la roue soit pincée dans le système de verrouillage. Assurez-vous que la moto tienne parfaitement sans assistance avant de la sangler.

- iii) Retirez l'axe de sécurité de sa position ( voir chapitre 7.) et le remettre dans la position comme photo ci dessous.

**ATTENTION** - L'opération ci dessous doit être faite à l'envers au moment du déchargement. En effet, l'oublie de cette opération ne permettrait pas au châssis de s'incliner lors du déchargement.

**VERSION HD**



**VERSION LT**



Appuyez- vous sur les vidéos que vous pouvez voir sur notre site [www.oziconcept.com](http://www.oziconcept.com)

**ATTENTION** - Tenez vos mains à l'écart des parties pivotantes et/ou en mouvement pour les opération de pliage et dépliage afin d'éviter les blessures.

**ATTENTION** - pour les motos lourdes, faites vous assister pour un chargement en toute sécurité.

#### 14. Instructions d'attache :

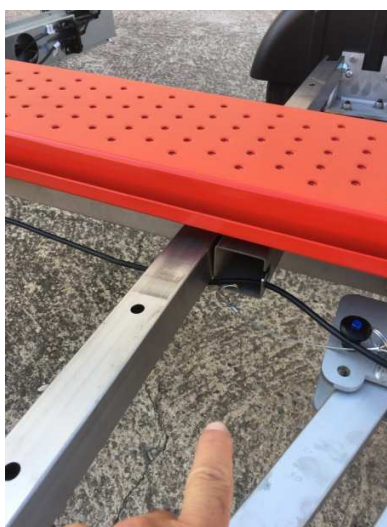
- i) Le guidon doit être fermement attaché aux deux points de fixation avant prévues à cet effet.
- ii) Mettre en place la deuxième barre transversale vers un point arrière ( idéalement celui situé au niveau des roues de la remorque). NB : La version HD est livrée avec une troisième barre plus courte pouvant être positionnée sur le châssis au niveau des garde boue. Ceci afin de procurer 2 points d'attaches supplémentaires suivant le type de moto.
- iii) Attacher ces deux autres points au châssis de la moto.

**ATTENTION- Assurez vous que vos sangles sont en bon état et sont adaptés pour cet usage.**

15. Relevez la rampe arrière jusqu'à la mettre en contact avec le pneumatique ou le garde boue (quand cela est possible). Faire passer une sangle à travers la roue arrière et sur la rampe afin de la maintenir en position pendant le transport. Alternativement, la rampe peut-être déposée facilement.
  
16.
  - i) Glisser l'ensemble feux et plaque dans les trous prévus à cet effet. Des écrous auto bloquant sont déjà positionnés et devront être serrés à l'aide d'une clé de 13 mm. comme ci dessous.



- ii) Faire glisser le faisceau dans les encoches prévues à cet effet du côté gauche du châssis. Connectez le faisceau au véhicule. veuillez noter que la remorque est équipée d'une prise 7 et 13 broches.



**Complément d'information:**

Photo 1



Photo 2



Photo 3



Photo 4



Photo 5



Photo 1 : Verrouillage des "Steppers"

Photo 2 : Les "steppers" coulissent très facilement

Photo 3 : Butée d'ouverture "steppers" . NB : Il vaut mieux relever le stepper pour l'ouvrir afin de visualiser la butée et de s'assurer qu'elle s'arrête bien comme vu sur photo.

Photo 4 et 5 : Ceci montre la position route pendant laquelle les steppers doivent être maintenus en tension contre son support pour éviter les vibrations et bruits importants.

ATTENTION, cette opération doit être faite après que les "steppers" aient été complètement rétractés. Les sangles ne sont pas fournies.

### Pliage du modèle LT et HD

1. Libérer la poignée de la boîte d'attache pour qu'elle se retrouve en position abaissée.

**ATTENTION: cette opération est obligatoire avant de passer à la phase suivante. Si cela n'est pas fait, la remorque ne pourra pas être déplacée en mode pliée ( voir photos ci dessous )**

Prenez la poignée dans votre main comme vu sur photo 1, appuyer sur la gâchette et rentrez votre pouce à l'intérieur pour libérer le ressort. la poignée redescend alors.

Photo 1



Photo 2



2. Attraper le bout du timon ( boîte d'attache) à pleine main et relevez la remorque jusqu'à atteindre la position verticale. **Aucune crainte, elle ne vous entrainera pas vers l'arrière car les "steppers" viennent buter au sol et arrêter sa course.**
3. Laisser le timon revenir vers vous en prenant garde de ne pas vous faire heurter tête par le timon.
4. Quand le timon est en bas, ramener manuellement les roues contre le châssis.  
N'hésiter pas à visualiser plusieurs fois les vidéos montrant cette manipulation sur

[https://youtu.be/62mHR\\_nJyx8](https://youtu.be/62mHR_nJyx8)

**ATTENTION: VERIFICATION AVANT CHAQUE UTILISATION:**

- Contrôle de la pression des pneus, pression recommandée par le constructeur 3.5 Bars pour les roues en 10 Pouces et 2.5 pour les roues en 13 Pouces.
- Vérification visuelle des écrous suivants voir photos.



**Vous êtes prêt ! Conduisez prudemment et rappelez-vous que votre remorque derrière vous est chargé avec votre précieuse moto !**

**L'opération de préparation au chargement n'a pas pris plus de 3-4 minutes.**

BONNE ROUTE.....